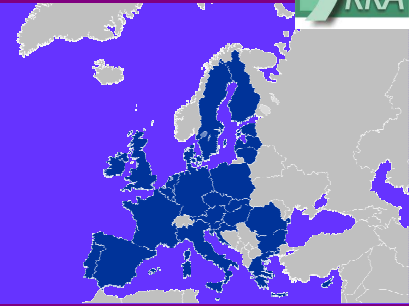


Programovacie obdobie v rokoch 2014 - 2020

Partnerská dohoda SR 2014-20 a operačné programy



Partnerská dohoda SR na roky 2014-2020:

Pracovná verzia:

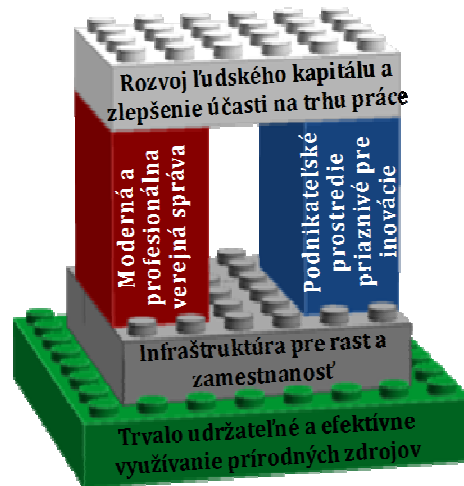
- * pre rokovania s EK,
- * medzirezortné pripomienkovanie ukončené
- * schválená vládou SR

Východiská a ciele:

1. Národný program reforiem (NPR),
 2. Stratégia Európa 2020,
- = 5 prioritných oblastí – národné priority:

KURS 2001 + KURS 2011

= geografické územné jednotky s najvyšším rozvojovým potenciálom - smerovanie podpory z EŠIF.



PD SR obsahuje:

1. Opatrenia na zabezpečenie súladu so stratégiou Únie na zabezpečenie inteligentného, udržateľného a inkluzívneho rastu
2. Opatrenia na zabezpečenie efektívnej implementácie EŠIF
3. Integrovaný prístup k územnému rozvoju podporovaný z EŠIF
4. Opatrenia na zabezpečenie účinného vykonávania EŠIF
5. Strategické environmentálne posudzovanie



1. Opatrenia na zabezpečenie súladu so stratégiou Únie na zabezpečenie inteligentného, udržateľného a inkluzívneho rastu

- Analýza rozdielov, potrieb v oblasti rozvoja a potenciálu rastu,
- Zhrnutie kľúčových záverov ex ante hodnotenia PD,
- Zhrnutie vybraných tematických cieľov a zhrnutia hlavných výsledkov,
- Orientačné rozdelenie podpory Únie podľa tematického cieľa,
- Zoznam programov v rámci EFRR, ESF a KF, s výnimkou programov v rámci cieľa Európska územná spolupráca a zoznam programov v prípade EPFRV a ENRF,

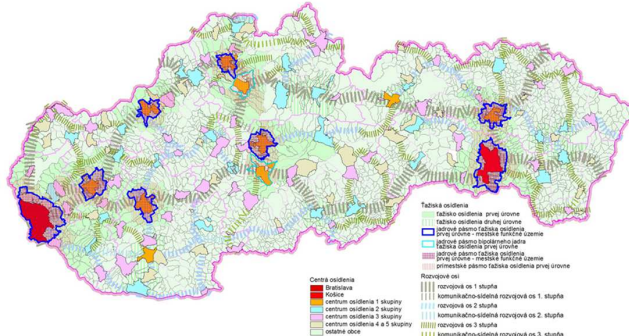
Priestory územnej koncentrácie podľa Partnerskej dohody SR 2014-2020:

Tematické ciele a priority PD SR 2014-2020:

Priestory územnej koncentrácie podľa Partnerskej dohody SR 2014-2020

Národná priorita: Podnikateľské prostredie priaznivé pre inovácie

- TC 1: Posilnenie výskumu, technologického rozvoja a inovácií,
- TC 2: Zlepšenie prístupu k informáciám a IKT a zlepšenie ich využívania a kvality,
- TC 3: Zvýšenie konkurencieschopn. MSP, sektora poľnohospodárstva (v prípade EPFRV) a sektora rybníctva a akvakultúry,
- TC 10: Investovanie do vzdelania, školení a odbornej prípravy, ako aj zručností a celoživotného vzdelávania



Národná priorita: Infraštruktúra pre hospodársky rast a tvorbu pracovných miest:

- TC 7: Podpora udržateľnej dopravy a odstraňovanie prekážok v kľúčových sieťových infraštruktúrach

Národná priorita: Rozvoj ľudského kapitálu a zlepšenie účasti na trhu práce:

- TC 8: Podpora udržateľnosti a kvality zamestnanosti a mobility pracovnej sily,
- TC 9: Podpora sociálneho začlenenia, boj proti chudobe a akejkoľvek diskriminácii,
- TC 10: Invest. do vzdelania, školení a odb. prípravy, ako aj zručností a celož. vzdelav.

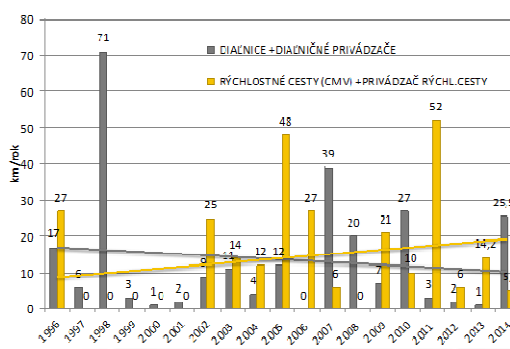
Národná priorita: Udržateľné a efektívne využívanie prírodných zdrojov:

- TC 4: Podpora prechodu na nízko uhlíkové hospodárstvo vo všetkých sektoroch,
- TC 5: Podpora prispôbovania sa zmene klímy, predchádzanie a riadenie rizika,
- TC 6: Zachovanie a ochrana životného prostredia a podpora efekt. využívania zdrojov

Národná priorita: Moderná a profesionálna verejná správa:

- TC 11: Posilnenie inštituc. kapacít orgánov VS a zainter. strán a efektivity VS.

Tempo výstavby diaľnic a RC



Operačné programy a ich finančné alokácie:

Program	EŠIF	Celkom (mil. EUR)	2014	2015	2016	2017	2018	2019	2020
OP VaI	EFRR	2 226 776 537	276 413 685	290 191 965	304 153 459	317 920 713	332 657 690	348 439 499	356 999 526
OP II	KF	2 307 139 166	285 026 708	300 192 830	315 522 069	330 075 029	345 013 576	361 643 484	369 665 470
OP II	EFRR	1 729 506 207	214 686 645	225 388 043	236 231 739	246 924 574	258 370 578	270 628 087	277 276 541
OP IZ	EFRR	243 662 462	30 246 251	31 753 922	33 281 642	34 788 108	36 400 685	38 127 591	39 064 263
OP IZ	ESF	1 722 407 713	213 901 268	224 526 497	235 293 163	245 910 884	257 275 170	269 443 812	276 056 919
OP IZ	IZM	72 175 259	40 547 898	31 627 361	0	0	0	0	0
OP KŽP	KF	1 861 112 261	229 924 017	242 158 152	254 523 870	266 263 384	278 313 942	291 728 879	298 200 017
OP KŽP	EFRR	1 295 886 480	160 860 666	168 879 021	177 004 000	185 015 939	193 592 218	202 776 538	207 758 098
IROP	EFRR	1 862 129 867	231 509 736	242 910 440	254 463 312	265 858 634	278 051 661	291 104 063	298 232 021
OP EVS	ESF	278 449 284	34 564 399	36 287 317	38 033 145	39 754 683	41 597 480	43 570 932	44 641 328
OP TP	EFRR	169 071 912	20 987 193	22 033 334	23 093 385	24 138 687	25 257 618	26 455 880	27 105 815
OP RH*	ENRF								
PRV**	EPFRV	1 544 775 120	221 598 307	221 306 882	221 009 468	220 705 937	220 396 860	220 071 399	219 686 267
Celkom		15 313 092 268	1 960 266 773	2 037 255 764	2 092 609 252	2 177 356 572	2 266 927 478	2 363 990 164	2 414 686 265

Ďalšie zdroje dôležitých informácií

Partnerská fohoda SR 2014-2020: <http://www.partnerskadohoda.gov.sk/>

Politika súdržnosti: http://ec.europa.eu/regional_policy/what/future/index_sk.cfm

Regionálna politika: http://ec.europa.eu/regional_policy/index_sk.cfm

